

ČIŠTĚNÍ A ÚDRŽBA

**Při jakémkoliv čištění a údržbě pračku vypněte a vytáhněte ze zásuvky.
K čištění pračky nepoužívejte hořlavé kapaliny.**

ČIŠTĚNÍ VNĚJŠKU PRAČKY

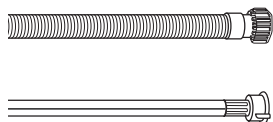
K čištění vnějších částí pračky použijte měkký vlhký hadřík.

K čištění ovládacího panelu nepoužívejte čisticí prostředky na sklo ani na běžné použití, čisticí prášek nebo podobné prostředky - tyto látky by mohly poškodit potisk.

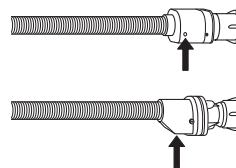
KONTROLA PŘÍVODNÍ HADICE

Pravidelně kontrolujte, zda hadice není křehká a nevyskytly se na ní praskliny. Jestliže je hadice poškozená, vyměňte ji za novou, dostupnou v našem poprodejním servisu nebo u vašeho specializovaného prodejce.

V závislosti na typu hadice:



Pokud je přívodní hadice transparentní, pravidelně kontrolujte, zda se barva hadice na některých místech nezesiluje. Pokud ano, z hadice by mohla unikat tekutina a je třeba ji vyměnit.

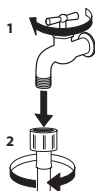


Pro hadice s funkcí zastavení vody: zkontrolujte malé kontrolní okénko bezpečnostního ventilu (viz šipku). Pokud je červené, byla spuštěna funkce zastavení vody a hadici je nutné vyměnit za novou.

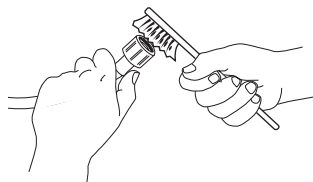
Chcete-li tuto hadici odšroubovat, stiskněte uvolňovací tlačítko (pokud je k dispozici) a zároveň hadici odšroubujte.

ČIŠTĚNÍ SÍTOVÝCH FILTRŮ V PŘÍVODNÍ HADICI

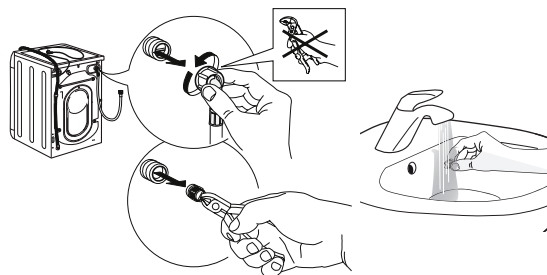
1. Zavřete vodovodní kohoutek a odšroubujte přívodní hadici.



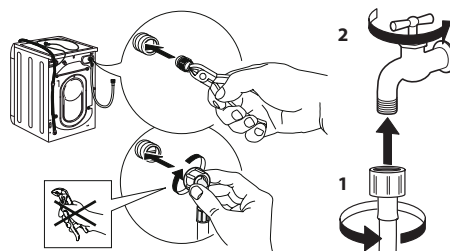
2. Síťový filtr na konci hadice důkladně vyčistěte jemným kartáčkem.



3. Nyní rukou odšroubujte přívodní hadici na zadní straně pračky. Pomocí kleští vytáhněte síťový filtr z ventilu na zadní straně pračky a důkladně ho očistěte.



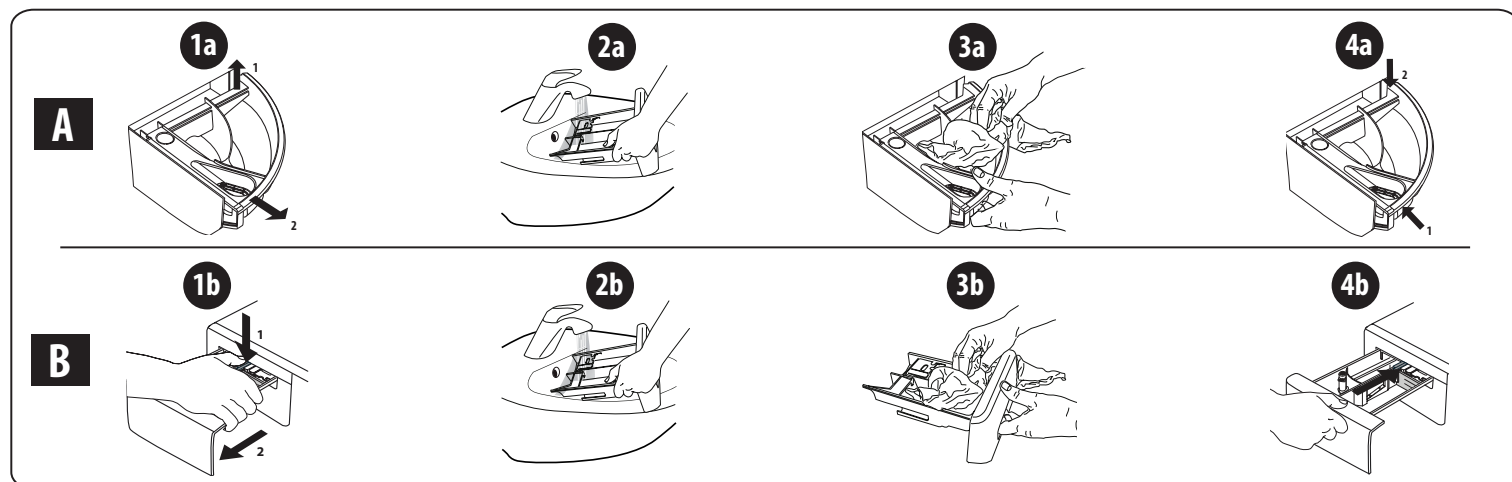
4. Vložte zpět síťový filtr. Opět připojte přívodní hadici k vodovodnímu kohoutku a pračce. K připojení přívodní hadice nepoužívejte žádný nástroj. Otevřete vodovodní kohoutek a zkontrolujte, zda jsou všechny spoje dotaženy.



ČIŠTĚNÍ DÁVKOVAČE PRACÍCH PROSTŘEDKŮ

Zvedněte a vytáhněte dávkovač (viz obrázek).

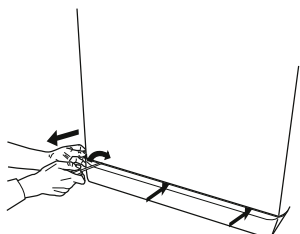
Umyjte jej pod tekoucí vodou; tento úkon je třeba provádět často.



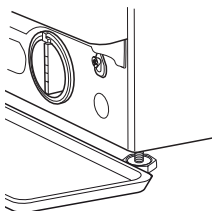
ČIŠTĚNÍ VODNÍHO FILTRU/VYPUŠTĚNÍ ZBYTKOVÉ VODY

Před čištěním vodního filtru nebo vypuštěním zbytkové vody automatickou pračku vypněte a odpojte. Pokud jste použili program mytí horkou vodou, počkejte před vypouštěním vody, dokud nevychladne. Vodní filtr čistěte pravidelně každé 3 měsíce, abyste zabránili stavu, kdy vodu po praní nelze odčerpat v důsledku ucpání filtru. Jestliže není možné vypustit vodu, displej indikuje, že může být ucpaný vodní filtr.

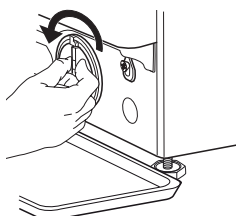
1. Odstraňte ochranný panel: pomocí šroubováku proveďte úkony znázorněné na následujícím obrázku.



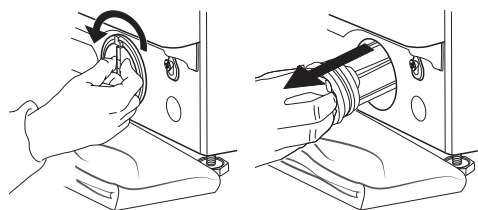
2. Nádoba na vypuštěnou vodu: pod vodní filtr umístěte nízkou a širokou nádobu, abyste do ní zachytili zbytkovou vodu.



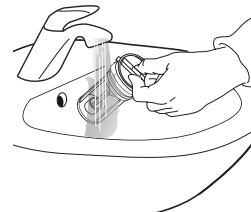
3. Vypustěte vodu: pomalu otáčejte filtrem proti směru hodinových ručiček, dokud nevyteče všechna voda. Nechte vodu vytéct, aniž jste odstranili filtr. Když je nádoba plná, zavřete vodní filtr jeho otočením ve směru hodinových ručiček. Vyprázdněte nádobu. Postup opakujte, dokud nevyteče všechna voda.



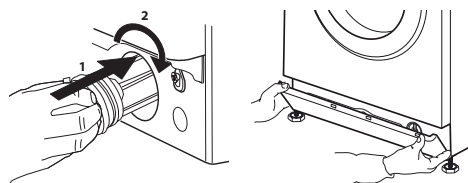
4. Vyjmutí filtru: položte pod vodní filtr bavlněný hadr, do kterého se může nasáknout malé množství vody. Pak vyjměte vodní filtr otáčením proti směru hodinových ručiček.



5. Čištění vodního filtru: odstraňte zbytky z filtru a opláchněte ho pod tekoucí vodou.



6. Vložte vodní filtr a znovu namontujte podstavec: vodní filtr nasadte zpět otáčením ve směru hodinových ručiček. Filtr zašroubujte co nejdál, rukojeť filtru musí být ve svislé poloze. Pokud chcete vyzkoušet vodotěsnost vodního filtru, můžete nalít přibližně 1 litr vody do dávkovače pracích prostředků. Znovu namontujte podstavec.



PŘEPRAVA A MANIPULACE

Pračku nikdy nezvedejte držením za vrchní plochu.

1. Vytáhněte síťovou zástrčku a zavřete vodovodní kohoutek.
2. Zkontrolujte, zda jsou dvířka a dávkovač pracího prostředku řádně zavřené.
3. Odpojte přívodní hadici od vodovodního kohoutku a odtokovou hadici vyjměte z odtokového bodu. Z hadic odstraňte všechnu zbytkovou vodu a upevněte je tak, aby se během přepravy nepoškodily.

4. Namontujte zpět přepravní šrouby. Postupujte podle pokynů k demontáži přepravních šroubů v „Průvodci instalací“ v opačném pořadí.

Důležité: pračku nikdy nepřepravujte, aniž byly namontovány přepravní šrouby.

POPRODEJNÍ SERVIS

PŘED ZAVOLÁNÍM POPRODEJNÍHO SERVISU

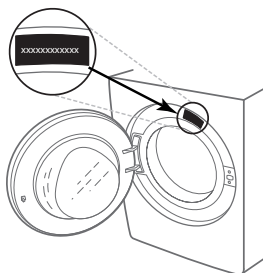
1. Zjistěte, zda můžete problém vyřešit sami podle doporučení uvedených v části **ŘEŠENÍ PROBLÉMŮ**

POKUD PO VÝŠE UVEDENÝCH KONTROLÁCH PORUCHA PŘETRVÁVÁ, KONTAKTUJTE NEJBLIŽŠÍ POPRODEJNÍ SERVIS

Pokud potřebujete pomoc, zavolejte na číslo uvedené v záruční brožuře.

Při kontaktování našeho zákaznického servisu vždy uveďte:

- stručný popis poruchy;
- typ a přesný model spotřebiče;



2. Vypněte a znovu zapněte spotřebič, abyste zjistili, zda porucha přetrvává.

- servisní číslo (číslo za slovem Service na typovém štítku);

SERVICE 0000 000 00000



- vaši úplnou adresu;
- vaše telefonní číslo.

Pokud je nutná oprava, obraťte se na autorizovaný poprodejní servis (aby bylo zaručeno, že budou použity originální náhradní díly a opravy budou provedeny správně).