



DĚKUJEME, ŽE JSTE SI ZAKOUPILI VÝROBEK
WHIRLPOOL

Přejete-li si získat plnou podporu, zaregistrujte svůj
výrobek na www.whirlpool.eu/register



**Před použitím spotřebiče si pečlivě přečtěte Bezpečnostní
pokyny.**

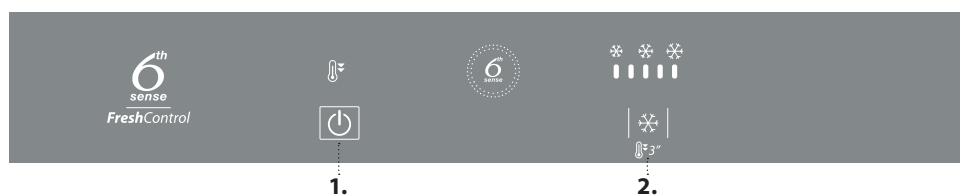
POPIS VÝROBKU

PRVNÍ POUŽITÍ

Po provedení instalace vyčkejte alespoň dvě hodiny, než připojíte spotřebič ke zdroji napájení. Připojte spotřebič ke zdroji napájení. Spotřebič se automaticky spustí. Ideální teploty pro skladování potravin jsou nastaveny z výroby.

Po zapnutí spotřebiče musíte vyčkat 4–6 hodin, než dojde k dosažení správné skladovací teploty. Platí pro obvyklé naplnění. Podle instrukcí na obalu umístěte antibakteriální filtr proti zápachu do ventilátoru (je-li k dispozici). Pokud je slyšet signál, znamená to, že došlo k aktivaci zvukového alarmu pro teplotu: stiskněte tlačítko pro vypnutí zvukových alarmů.

OVLÁDACÍ PANEL



1. Zapnout / pohotovostní režim
2. Teplota chladničky – funkce „Rychlé chlazení“ (Fast cool)

6TH SENSE FRESH CONTROL (KONTROLA ČERSTVOSTI)

Přístroj může automaticky rychle dosáhnout optimální vnitřní teploty pro uchování potravin. Tato funkce umožňuje kontrolovat také vlhkost spotřebiče. V zájmu zajištění správné funkčnosti je třeba zapnout také ventilátor. Ventilátor je možné ručně zapnout či vypnout (viz popis ventilátoru).

VENTILÁTOR*

Ventilátor umožňuje docílit rovnoměrnější teploty uvnitř spotřebiče, čímž zajišťuje lepší podmínky pro uchovávání potravin a snižuje nadměrnou vlhkost. V rámci výchozího nastavení je ventilátor zapnutý a zapínání/vypínání lze provádět manuálně. Provozní režim ventilátoru se nastavuje v závislosti na stavu výrobku. Ventilátor můžete zapnout/vypnout tak, že současně stisknete tlačítka a „On/Stand-by“ a podržíte je stisknutá po dobu 3 sekund. Rozsvícený symbol funkce „6th Sense Fresh Control“ (6. smysl) signalizuje zapnutý ventilátor, a proto také aktivní funkci „6th Sense Fresh Control“. Je-li okolní teplota vyšší než 27 °C nebo pokud se na skleněných policích objeví kapky vody, musí být ventilátor zapnutý, aby byly zajištěny odpovídající podmínky pro uchovávání potravin. Deaktivaci ventilátoru lze optimalizovat spotřebu energie.

Poznámka: Po výpadku proudu či vypnutí spotřebiče se ventilátor automaticky restartuje. Přívod vzduchu nezakrývejte potravinami.

ANTIBAKTERIÁLNÍ FILTR*

Vyjměte jej z krabice umístěné v zásuvce na ovoce a zeleninu a zasuňte do krytu ventilátoru. Postup výměny je přiložen v krabici s filtrem.



ZAPNOUT / POHOTOVOSTNÍ REŽIM

Pro vypnutí spotřebiče podržte tlačítko stisknuté po dobu 3 sekund. V pohotovostním režimu se osvětlení uvnitř chladničky nezapne. Opětovným krátkým stisknutím tlačítka spotřebič znovu aktivujete.

Poznámka: Tímto se spotřebič od elektrické sítě neodpojí.

TEPLOTA CHLADICÍHO ODDÍLU

Odlišnou teplotu lze nastavit pomocí tlačítka . Spotřebič disponuje pěti různými ovládacími prvky.

- Od vyšší teploty (vlevo)
- po nižší teplotu (vpravo).



FAST COOL (RYCHLÉ CHLAZENÍ)

Tlačítko podržte stisknuté po dobu 3 sekund v případě, že si přejete vychladit chladicí oddíl rychleji, popřípadě je aktivujte 6 hodin před vložením většího množství potravin ke zmrazení v mrazicí zóně. Při zapnutí funkce se rozsvítí ikona .

Funkce se vypne automaticky po 30 hodinách. Případně ji můžete vypnout ručně, a to opětovným podržením stisknutého tlačítka po dobu 3 sekund.

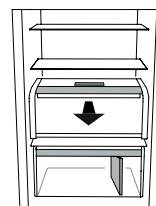
Poznámka: Vyhněte se přímému kontaktu čerstvého jídla s jídlem, které bylo již jednou zmrazeno. Pro optimalizaci rychlosti mražení je možné vyjmout zásuvky a potraviny umístit přímo do spodní části oddílu.

* K dispozici pouze u vybraných modelů

ODDÍL S NULOVOU TEPLOTOU „0° ZONE“

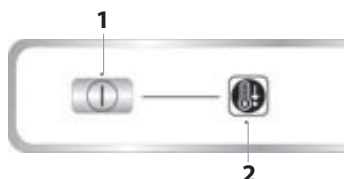
Oddíl s nulovou teplotou „0° ZONE“ je specificky navržen pro udržení nízké teploty a správné vlhkosti za účelem zachování čerstvosti potravin po delší dobu (například masa, ryb, ovoce a zeleniny v zimě).

Technologie pro kontrolu vlhkosti společně s oddílem „Active0“ nabízí ten nejlepší způsob uchovávání potravin v případě, že nejsou zcela uzavřené v obalu.



ZAPNUTÍ A VYPNUTÍ ODDÍLU

Při zapnutí dosahuje vnitřní teplota prostoru přibližně 0°. Pro zapnutí oddílu stiskněte tlačítko (1) a podržte je déle než jednu sekundu, dokud se nerozsvítí symbol (2). Rozsvícený symbol (2) signalizuje, že oddíl je v provozu. Pro vypnutí oddílu podržte opět tlačítko (1) stisknuté na delší dobu než jednu sekundu. Teplota uvnitř chladničky se odvíjí od okolní teploty.



Pro správnou funkci oddílu „0° ZONE“ je nezbytné, aby:

- spotřebič byl zapnutý;
- se teplota v chladničce pohybovala mezi +2 °C a +6 °C;
- oddíl „0° ZONE“ byl zapnutý;
- nebyl navolen režim „Dovolená“ (Vacation) nebo režim „Stand-by“ (pohotovostní režim).

Poznámka:

- Jestliže se po zapnutí oddílu nerozsvítí příslušný symbol, zkontrolujte, zda je přihrádka správně zasunutá; pokud problém přetrvává, obraťte se na službu technické pomoci;
- po vložení oddílu „0° ZONE“ do spotřebiče můžete slyšet slabý zvuk, kterým se nenechte znepokojit. Jedná se o běžný jev.

Důležité: Při ukládání potravin a nádob malých rozměrů na horní polici v oddílu s nulovou teplotou „0° ZONE“ dbejte na to, aby vám nechtěně nezapadly mezi polici a zadní stěnu chladničky.

VYJMUTÍ ODDÍLU S NULOVOU TEPLOTOU „0° ZONE“

Postupujte podle následujících kroků:

1. Pro snazší vyjmutí tohoto oddílu doporučujeme vyprázdnit (a je-li to možné také vyjmout) policičky ve spodní části dveří.
2. Vyjměte oddíl jeho otočením směrem vzhůru.
3. Vyjměte bílou plastovou polici nacházející se pod oddílem.

Poznámka: Horní polici a postranní opěrky není možné vyjmout.

Pro opětovné použití oddílu s nulovou teplotou „0° ZONE“ opatrně vraťte bílou plastovou polici zpět pod tento oddíl, následně zasuňte přihrádku a opět zapněte funkci.

Za účelem navýšení úložné kapacity chladničky a snížení spotřeby energie doporučujeme vyjmout oddíl „0° ZONE“. Prostor s nulovou teplotou a jeho části příležitostně očistěte hadříkem namočeným v roztoku teplé vody (přitom dejte pozor, abyste nenamočili bílou plastovou policičku pod přihrádkou) a neutrálního čistícího prostředku určeného k čištění vnitřních prostor chladničky. Nepoužívejte abrazivní čistící prostředky.

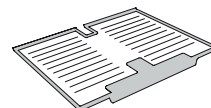
Před čištěním oddílu s nulovou teplotou (i v případě vnějších částí) je třeba vyjmout přihrádku, aby došlo k odpojení napájení.

SYSTÉM PROTI TVORBĚ NÁMRAZY (STOP FROST*)

Systém proti tvorbě námrazy (STOP FROST) usnadňuje proces rozmrazování mrazicího oddílu.

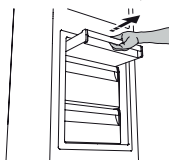
Příslušenství proti tvorbě námrazy „STOP FROST“ je navrženo tak, aby zachytávalo část námrazy tvořící se v mrazicím oddílu a přitom bylo i snadno vyjímatelné a čistitelné, a tím umožňovalo zkrátit dobu potřebnou k rozmrazení vnitřní části mrazicího oddílu.

K odstranění námrazy na příslušenství STOP FROST postupujte podle níže znázorněných pokynů pro čištění.



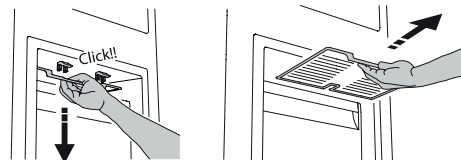
POKYNY PRO ČIŠTĚNÍ PŘÍSLUŠENSTVÍ STOP FROST

1. Otevřete dvířka mrazicího oddílu a vyjměte horní přihrádku.



2. Uvolněte a vyjměte příslušenství pro odstraňování námrazy a dávejte přitom pozor, aby vám neupadlo na skleněnou polici nacházející se vespod.

Poznámka: je-li příslušenství zaseknuté nebo se obtížně vytahuje, nepokoušejte se ho vyjmout, ale pokračujte v kompletním odmrazování mrazicího oddílu.



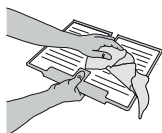
3. Zavřete dvířka mrazicího oddílu.

* K dispozici pouze u vybraných modelů

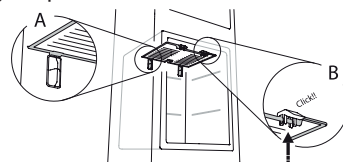
4. Námrazu na příslušenství odstraníte propláchnutím pod tekoucí vodou (nesmí být horká).



5. Příslušenství nechte okapat a plastové části osušte měkkým hadříkem.



6. Příslušenství vložte zpět tak, že jeho zadní část položíte na výčnělky znázorněné na obrázku a poté zacvaknete rukojeť do výše umístěných spon.

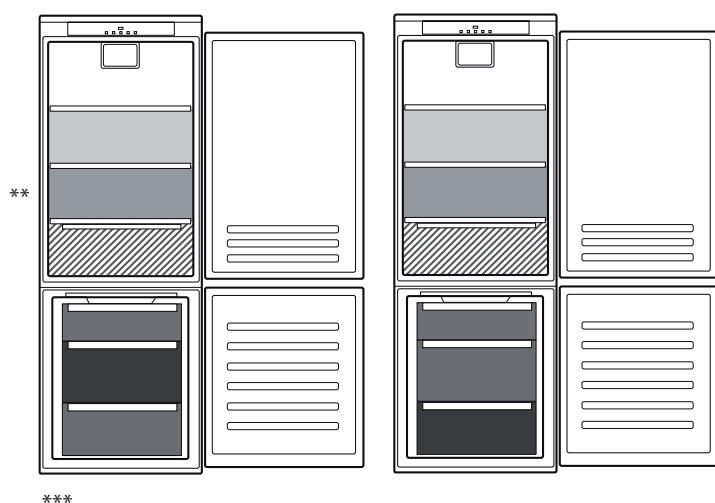


7. Vložte zpět horní zásuvku a uzavřete dvířka mrazicího oddílu.

Příslušenství STOP FROST je možné čistit také samostatně bez kompletního odmrazování mrazicího oddílu. Pravidelné čištění příslušenství STOP FROST pomáhá snižovat potřebu kompletního rozmrazování mrazicího oddílu.

Poznámka: Produktové specifikace, včetně objemu a energie, jsou vypočítávány bez příslušenství STOP FROST.

JAK UCHOVÁVAT ČERSTVÉ POTRAVINY A NÁPOJE




Vysvětlivky

	MÍRNÁ ZÓNA Je určena pro skladování tropického ovoce, plechovek, nápojů, vajec, omáček, nakládané zeleniny, másla a marmelád
	CHLADNÁ ZÓNA Je určena pro skladování sýrů, mléka, mléčných výrobků, lahůdek a jogurtů
	NEJCHLADNĚJŠÍ ČÁST Je určena pro skladování studených nářezů, dezertů, masa a ryb
	ZÁSUVKA NA OVOCE A ZELENINU
	ZÁSUVKY MRAZNIČKY
	ZÁSUVKA MRAZICÍ ZÓNY (nejchladnější zóna) Určena pro mrazení čerstvých/vařených potravin

** U modelů opatřených ODDÍLEM „0° ZONE“ je nejchladnější zónou zóna zvýrazněná v popisku

*** Pouze u modelů CB310 a CB380 (viz výkonový štítek umístěný na straně zásuvky na ovoce a zeleninu)

ODSTRAŇOVÁNÍ ZÁVAD

Co dělat, když...	Možné důvody	Řešení
Ovládací panel je vypnutý, spotřebič nefunguje.	Spotřebič může být v režimu „Zapnout / pohotovostní režim“. Mohl se vyskytnout problém s napájením spotřebiče.	Zapněte spotřebič stisknutím tlačítka Zapnout / pohotovostní režim (On/Stand-by). Zkontrolujte, zda: <ul style="list-style-type: none">• nedošlo k výpadku napájení;• je zástrčka správně zasunutá do elektrické zásuvky a dvoupólový vypínač (pokud je jím zásuvka vybavena) je ve správné poloze (tj. umožňuje napájení spotřebiče);• jsou zařízení pro ochranu elektrického systému domácnosti účinná;• není poškozen napájecí kabel.
Vnitřní osvětlení nefunguje.	Může být potřeba vyměnit světlo.	Modely s žárovkami LED: obraťte se na službu technické pomoci.
	Spotřebič může být v režimu „Zapnout / pohotovostní režim“.	Zapněte spotřebič stisknutím tlačítka Zapnout / pohotovostní režim (On/Stand-by).
Teplota uvnitř oddílů není dostatečně nízká.	Může mít různé příčiny (viz „Řešení“).	Zkontrolujte, zda: <ul style="list-style-type: none">• se dvířka dobře dovírají;• spotřebič nestojí v blízkosti zdroje tepla;• nastavená teplota je vyhovující;• je zajištěna cirkulace vzduchu skrze ventilační zařízení spotřebiče.
Na dně chladicího oddílu je voda.	Odpadní kanálek na rozmrazenou vodu je ucpaný.	Čistěte odtok rozmrzlé vody (viz oddíl „Čištění a údržba“).
Přední okraj spotřebiče u dosedacího těsnění dvířek je horký.	Nejedná se o závadu. Zabraňuje to kondenzaci.	Není nutné žádné řešení.
Kontrolky teploty v mrazicím oddílu blikají tak, jak je znázorněno na obrázku: 	Výstražné upozornění na poruchu Poplach signalizuje závadu některé technické součásti.	Obraťte se na autorizovanou službu technické pomoci.



Bezpečnostní pokyny, návod k použití, štítek výrobku a energetické údaje si můžete stáhnout pomocí:

- naší webové stránky **docs.whirlpool.eu**,
- naskenování QR kódu
- Případně **kontaktujte náš poprodejní servis** (telefonní číslo najdete v záručním listě). Při kontaktování našeho poprodejního servisu prosím uveďte kódy na identifikačním štítku produktu.



400011189739